



# Invis Mx2

Spant – Onzichtbaar – Demonteerbaar



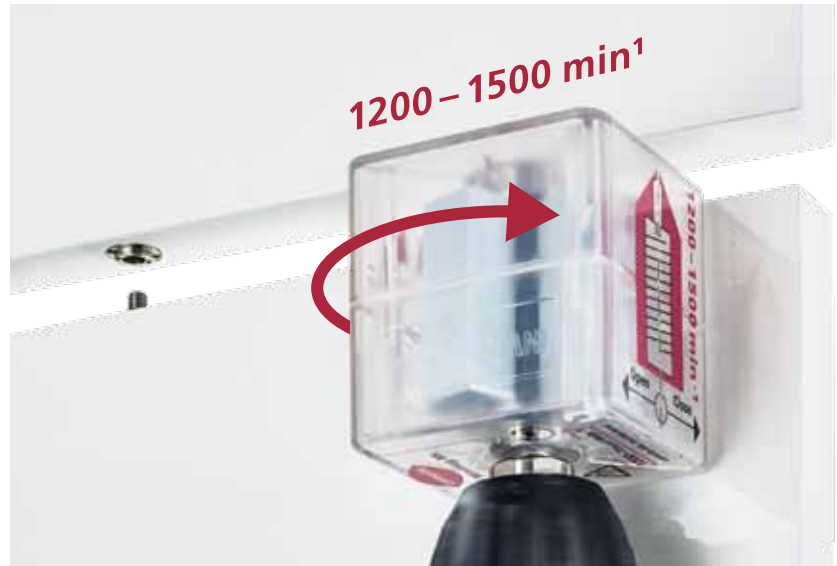
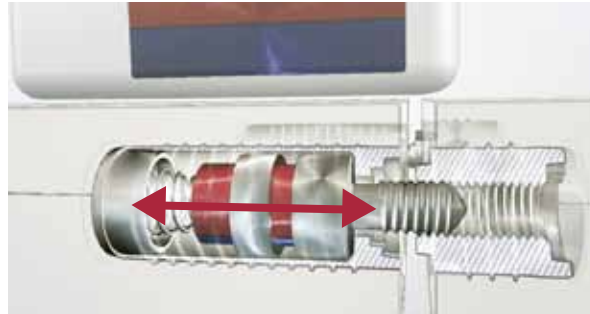
# De unieke magnetisch aangedreven verbinding met nog meer spankracht!



**60%** meer spankracht

**250 kg** spankracht per verbinder

Nog meer toepassingsmogelijkheden



**De MiniMag Mx2 sluit of opent de verbinding:**

Kloppend geluid = dicht

Rollend geluid = open

Het toerental van de accuschroevendraaier moet

**1200-1500min<sup>-1</sup>** bedragen

- Krachtig vastgeschroefde werkstukken
- Binnen enkele seconden weer los
- Volledig onzichtbaar

Geen openingen | geen afdekplaten | geen afdichting | **uiterlijk perfect!**



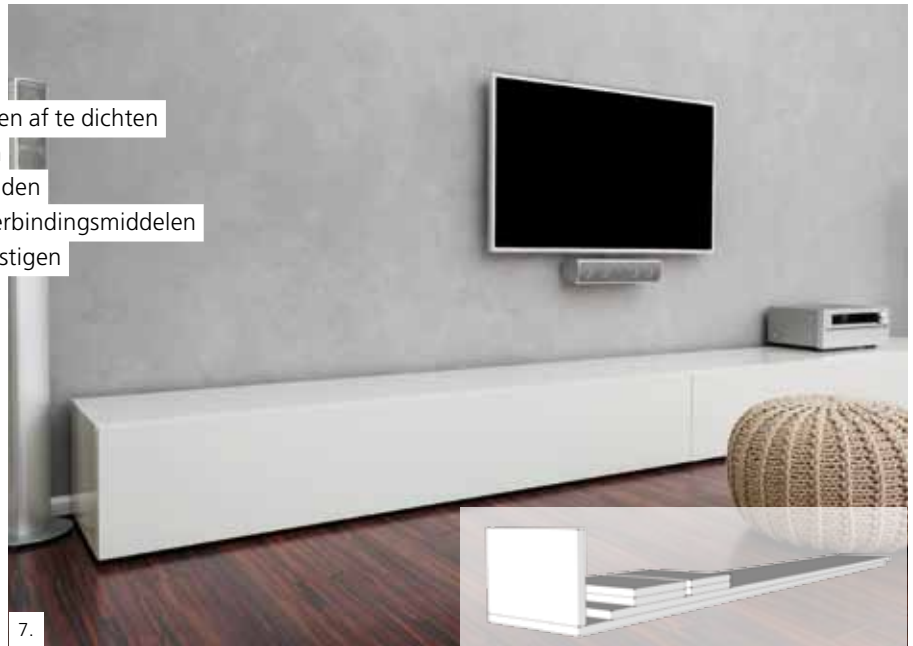
# Spant

1. Hoogglans gelakte meubelen spannen zonder ze te beschadigen
2. Grote meubelen in delen aanleveren en snel ter plaatse verbinden
3. Traptreden monteren zonder lijmwachttijden
4. Handlijsten in de werkplaats voorbereiden en op locatie snel verbinden



# Onzichtbaar

5. Draagconstructies verbinden en bepleisteren zonder gaten af te dichten
6. Wandelementen zonder zichtbare bevestiging monteren
7. Meubelen in delen vervoeren en toch onzichtbaar verbinden
8. Open kasten met perfecte esthetiek, zonder zichtbare verbindingsmiddelen
9. Wandpanelen snel, onzichtbaar en demonteerbaar bevestigen



# Demonteerbaar

10. Aanbouwmeubelen met mogelijkheid tot uitbreiding

11. Grote meubelen voor de verhuur in delen ontleden

12. Beursmeubilair snel monteren en demonteren

13. Tafelpoten esthetisch en demonteerbaar bevestigen



10.



12.



13.



# Video's Systeemvideo



# Korpus



# Handlijst



# Middenwand



# Trap



# Tafelpoot



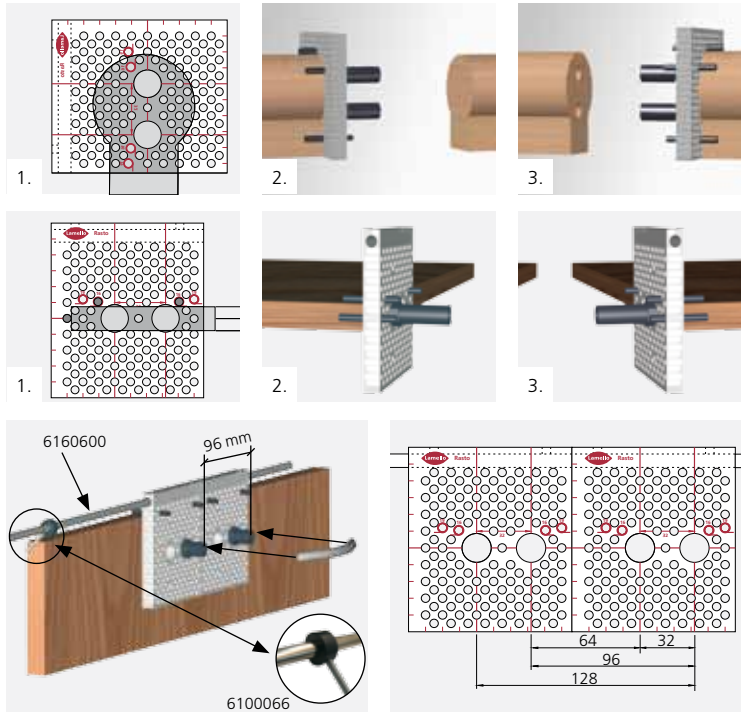




# Boormal Rasto

(Optioneel accessoire)

- Precies boren
- Zonder afmeten of aftekenen
- Voor alle soorten werkstukken



- Positioneerstiften gebruiken in plaats van de posities van gaten af te meten.
- Stiften in de plaat positioneren en het eerste werkstuk boren
- Boorhuls in de tegenoverliggende zijde schroeven
- Tweede werkstuk met dezelfde positie van de stiften boren
- De transparantie maakt een perfecte instelling op het werkstuk mogelijk
- 180 positioneergaten voor gebruik op veel vormen, diktes en groottes

Borings voor handgrepen en rijborings in 32 mm raster

# Invis Mx2



6100300



6100301



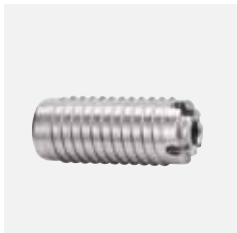
6012300 20 stuks



6012301 20 stuks



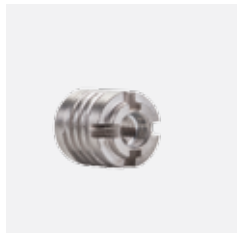
6012317 20 stuks



6012309 20 stuks



6012208 10 stuks



6012312 20 stuks



6112330



6112205



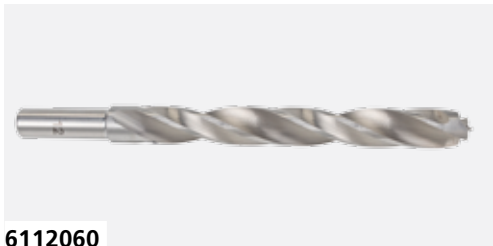
6100204



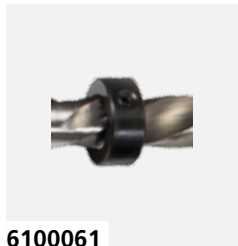
6112333



6160000



6112060



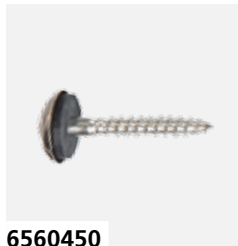
6100061



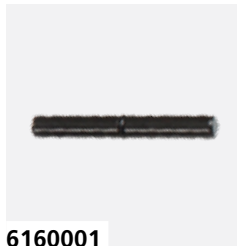
6112331



6100058



6560450



6160001



6160601

# Boormal Rasto



## Mono Kit

**Art.Nr. 126001**

In de systainer:

- 1 transparante plaat met positioneergaten
- 4 boorbussen Ø 5, 8, 10, 12 mm
- 3 houtboren Ø 5, 8, 12 mm
- 3 positioneerbouten
- 1 bevestigingsschroef
- 1 Invis Mx2 opsteekhuls
- 1 Invis Mx2 montagehuls

## Duo Kit

**Art.Nr. 126002**

In de systainer:

- 2 transparante platen met positioneergaten
- 8 boorbussen 2x Ø 5,8,10,12 mm
- 3 houtboren Ø 5,8,12 mm
- 6 positioneerbouten
- 2 bevestigingsschroeven
- 1 verbindingsstang
- 1 Invis Mx2 opsteekhuls
- 1 Invis Mx2 montagehuls

## Toebehoren

	Art.Nr.	Art.Nr.
Plaat met positioneergaten .....	<b>616000</b>	Houtboor met centreerpunt Ø 5 mm..... <b>6100160</b> Ø 6 mm..... <b>6106161</b> Ø 8 mm..... <b>6108060</b> Ø 10 mm..... <b>6110162</b> Ø 12 mm..... <b>6112060</b>
Bout Ø 5 x 40 mm.....	<b>6160001</b>	Verbindingsstang 500 mm, tweedelig..... <b>6160601</b>
Boorbus Ø 5 mm.....	<b>6100065</b>	Fixeerschroef..... <b>6560450</b>
Ø 6 mm.....	<b>6100056</b>	Invis Mx2 opsteekhuls..... <b>6112331</b>
Ø 8 mm.....	<b>6100057</b>	Invis Mx2 montagehuls voor bout 14mm..... <b>6112330</b>
Ø 10 mm.....	<b>6100067</b>	
Ø 12 mm.....	<b>6100058</b>	
Diepteregeling voor boor Ø 5 mm.....	<b>6100059</b>	
Ø 6 mm.....	<b>6100063</b>	
Ø 8 mm.....	<b>6100060</b>	
Ø 10 mm.....	<b>6100064</b>	
Ø 12 mm.....	<b>6100061</b>	



Fabrikant:

**Lamello AG**  
**Verbindungstechnik**  
Hauptstrasse 149  
CH-4416 Bubendorf  
Tel. +41 61 935 36 36  
Fax +41 61 935 36 06  
info@lamello.com  
www.lamello.com

Verdeling:

**Lamello Belgium N.V.**  
**Verbindingstechnik**  
Staatsbaan 305  
BE-9870 Zulte  
Tel. +32 56 62 79 50  
Fax +32 56 60 09 95  
info@lamello.be  
www.lamello.be